



Recordatorios semanales para padres

23 de enero de 2026

Fechas importantes

26 de enero – Desarrollo Profesional para Profesores (No hay escuela para estudiantes)

29 de enero – Día de la Foto

30 de enero – Viernes en familia (8:45-9:00 am)

30 de enero – Café con el director (9:00-9:30 am)

No hay clases, lunes, 26 de enero de 2026***

¡La Encuesta Anual de Retroalimentación sobre Comidas ya está disponible!

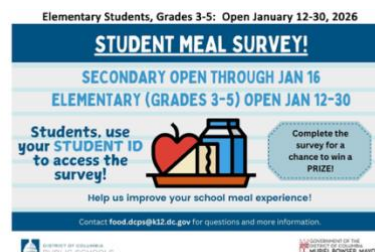
Por favor, dedica unos minutos a participar en la encuesta anual de comentarios sobre comidas. Los estudiantes pueden ayudar a DCPS en alimentación y nutrición a desarrollar mejores comidas para ellos.

¿Por qué participar?

1. Ayúdanos a mejorar las comidas escolares
2. Comparte tus pensamientos y preferencias
3. ¡Participa para tener la oportunidad de ganar premios emocionantes!

Cómo participar:

1. **Completa la encuesta haciendo clic en este enlace:**
surveys.panoramaed/dcps
 2. Cuando se pida un código de acceso, introduce tu **carne de estudiante**.
 3. Selecciona un **idioma** en el menú desplegable superior.
 4. Haz clic en "Iniciar encuestas" para empezar.
 5. Incluye tu nombre al final de la encuesta para participar y tener la oportunidad de ganar una mini-cámara Polaroid.
- Debes hacer clic en "Enviar" para que tu respuesta quede grabada. Verás una pantalla de "Gracias".



Día de la foto: ¡29 de enero!

Hemos enviado el folleto con la información de pago para el Día de la Foto. Por favor, asegúrate de buscarlos hoy. Puedes devolver los sobres el día de la foto o dárselos al profesor del aula. ¡Freed Photography estará en Cooke el 29 de enero para el día de la foto! Por favor, guarda la fecha. Enviaremos más información sobre los precios de los paquetes a medida que se acerque.

Encuesta de Participación Comunitaria del Plan Estratégico OSSE

OSSE se enorgullece de apoyar a los estudiantes en toda la ciudad desde el nacimiento hasta la edad adulta. OSSE está desarrollando su plan estratégico 2026-2030 y quiere escuchar a los líderes escolares, educadores y familias de todo DC. Tu aportación jugará un papel vital en la configuración y orientación de las prioridades e iniciativas de la OSSE para los próximos años. Por favor, completa la [encuesta](#) (también disponible en [español](#) y [amhárico](#)) para que la OSSE pueda conocer tus perspectivas. La encuesta cierra el viernes 12 de diciembre.

¡El calendario de formación Centro de Educación Especial 2025-2026 está [AQUÍ](#)!

¿Preparado para otra ronda de formaciones atractivas, informativas y valiosas con la oficina de Educación Especial de DCPS?

Han llenado el año con los favoritos de la familia y NUEVAS formaciones, ¡todas solicitadas directamente por VOSOTROS, nuestras familias, cuidadores y miembros de la comunidad! Están encantados de compartir su nueva programación, diseñada para ayudarte a aprender más sobre educación especial y conectar con su equipo para recibir apoyo, recursos y orientación.

Explora la página de eventos de su página web para descubrir la lista de formaciones disponibles en el nuevo año y regístrate para unirte. ¡No pueden esperar a verte allí!

Encuesta de ayuda de impacto SY25-26

La Encuesta de Ayuda de Impacto SY25-26 está disponible a partir del 10 de noviembre de 2025. Cada año, DCPS pide a todas las familias que completen la encuesta de Ayuda de Impacto para generar fondos federales adicionales para DCPS. Este año, las encuestas serán completamente electrónicas utilizando la plataforma Seamless. Todas las solicitudes elegibles recibidas antes del 19 de diciembre de 2025 se enviarán como parte de la solicitud inicial que vence el 30 de enero de 2026. Usando las encuestas vinculadas a continuación, todas las familias de DCPS deben completar una encuesta por niño, no por hogar, en su idioma preferido. Si bien el 19 de diciembre es nuestra fecha límite inicial, las familias tendrán hasta el 30 de abril de 2026 para completar la encuesta. Todas las encuestas elegibles adicionales se incluirán en nuestra enmienda de solicitud que vence el 19 de junio de 2026.

- [English](#)
- [Español](#)
- [Amharic](#)
- [Chinese](#)
- [French](#)
- [Vietnamese](#)

Asistencia en el jardín 🌱🌱

Necesitamos plantar algunas plántulas en el suelo, ¡y necesitamos ayuda este lunes! ¿Te encanta ser uno con la naturaleza? Estamos trabajando en el crecimiento de nuestro jardín y necesitamos su ayuda para mantenerlo. ¡Ven y ayúdanos a hacerlo hermoso y abundante! Si tiene alguna pregunta, vea a la Sra. Jackie en la oficina o hable con la Sra. Courtney en PreK.

Los niños viajan gratis con tarjetas de metro/autobús

Si tiene una tarjeta del año escolar pasado, solicite una nueva. Los del año escolar pasado expirarán a fines de septiembre. El programa Kids Ride Free permite a los estudiantes inscritos en las escuelas públicas de DC, las escuelas chárter de DC y las escuelas privadas / parroquiales de DC recibir una tarjeta KRF SmarTrip para viajar gratis hacia y desde la escuela y actividades relacionadas con la escuela dentro del Distrito de Columbia, utilizando Metrorail, Metrobus o DC Circulator. Comuníquese con la oficina principal (202-939-5390) si su estudiante necesita una tarjeta Kids Ride Free para el nuevo año escolar para el autobús o el metro.

¡Recordatorio de que estas tarjetas son para uso de los estudiantes SOLAMENTE!

Formularios de inmunización

Si no ha entregado sus formularios de salud, ¡hágalo de inmediato! Se requieren exámenes físicos de salud y evaluaciones de salud bucal anualmente. Los estudiantes también deben estar al día con sus vacunas para asistir a la escuela. Como se describe a continuación, se deben entregar una serie de formularios médicos a la escuela como parte del proceso de inscripción, y cualquier formulario actualizado durante el año escolar debe enviarse a la enfermera de la escuela.

Los siguientes documentos son parte del Paquete de [Inscripción Escolar de DCPS](#):

1. [Certificado de Salud Universal](#) (requerido anualmente para todos los grados, que documenta las vacunas, la evaluación de la tuberculosis, la detección de plomo y un examen físico). Si tiene preguntas sobre los requisitos de vacunación de DC, discútalas con el médico de su hijo. También puede comunicarse con la División de Inmunización de DC Health al (202) 576-7130.
2. [Evaluación de la salud bucal](#) (requerida anualmente para todos los grados)

Redes sociales

Síganos en nuestras páginas de redes sociales para obtener información y ver lo que estamos haciendo:

Facebook: facebook.com/HDCookeES

Instagram y X (Twitter): @HDCookeES